

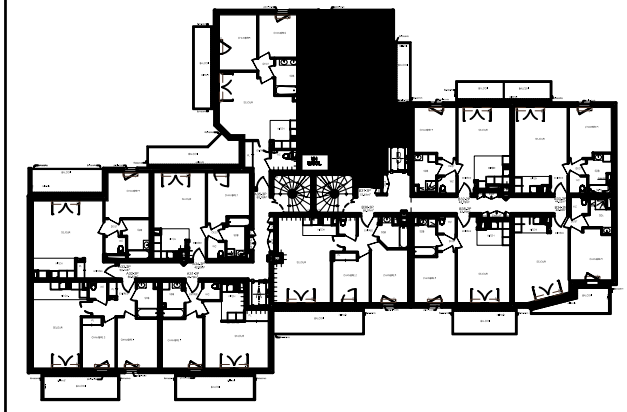
NOTA En fonction des nécessités techniques de la réalisation, des modifications sont susceptibles d'être apportées à ce plan qui ne revêt, avant d'être annexé à l'acte authentique de vente, qu'un caractère informatif

Par ailleurs
 Les surfaces indiquées sont approximatives.
 Les soffites, faux plafonds, rampants, gaines sont susceptibles d'évoluer en situation, nombre et dimensions.

SCI RIVE GAUCHE



PLAN DE VENTE



Bâtiment B

3 Pièces - Numéro B-31
 Niveau 3ème Etage

SURFACES HABITABLES

ENTREE + PL	4.13m ²
SEJOUR	33.83m ²
KITCHENETTE	4.43m ²
DEGAGEMENT	1.51m ²
CHAMBRE 1	12.17m ²
CHAMBRE 2 + PL	9.93m ²
SDB	4.30m ²
WC	2.31m ²

Total habitable 72.61m²

Surface Balcon 5.24m²

DATE : 01 décembre 2010
 Architecte:
 IMHOTEP ARCHITECTES

Indice
 TMA A